

あなたの地域も リスクは存在します

(施設園芸向け)

- 今後、自然災害が起こらないという保証はありません。
- もしも自然災害が発生した場合には、**甚大な被害となるおそれ**もあります。
- あなたの地域で起こりやすいリスクに応じて、**被害の未然防止**や
万が一**被害を受けた場合の補償**など、日頃から備えましょう。

あなたの地域のハザードマップ ～身近なリスクを知っていますか～

例として北栄町作成のハザードマップを使用しています



各地のハザードマップは、 <http://disaportal.gsi.go.jp/> よりご確認ください。

自然災害は鳥取県内でも発生しています

台風

台風は、平均的に**毎年3個**が接近しています。

※1990～2019年の30年間の平均

近年、台風が強い勢力を保ったまま上陸し、**観測史上1位**となる**最大瞬間風速**や**降水量**などが**各地で記録**されています。

中国地方への台風の接近数

年	接近数	年	接近数	年	接近数
1990	6	2000	1	2010	2
1991	3	2001	1	2011	4
1992	3	2002	1	2012	2
1993	6	2003	4	2013	3
1994	2	2004	9	2014	4
1995	1	2005	1	2015	4
1996	2	2006	2	2016	3
1997	5	2007	3	2017	3
1998	3	2008	1	2018	7
1999	2	2009	1	2019	6



台風被害の様子

鳥取県では…

平成29年 台風18号

9月17日 鳥取市で

最大瞬間風速28.3m/sを観測

平成29年 台風21号

10月23日 鳥取市で

最大瞬間風速29.9m/sを観測

※気象庁データより

竜巻

竜巻は、平均的に**毎年23件**の発生が確認されています。

※2007～2017年の平均、海上竜巻を除く
(気象庁データより)

鳥取県では…

令和2年 突風(竜巻)害

令和2年2月5日 鳥取県東部に

竜巻注意情報が発表

岩美町岩井で

最大瞬間風速22.6m/sを観測

中国地方の竜巻発生件数(1991～2017年)

県	件数
鳥取県	3
島根県	4
岡山県	3
広島県	0
山口県	6

大雪

近年、平年の2倍を超える積雪となる
大雪が発生しています。



雪による被害の様子

鳥取県では…

平成29年1月大雪

智頭町で**111cm**、倉吉市で**49cm**

平成29年2月大雪

鳥取市吉方で**91cm**、倉吉市大塚で**61cm**
(鳥取市吉方の90cm達は**昭和59年**以来)

※気象庁データより

地震

震度5以上の地震は、最近10年間では平均して
毎年**18回**発生しています。

※2010～2019年の10年間の平均（気象庁データより）

鳥取県では…

平成12年 鳥取県西部地震

日野町・境港市で**震度6強**

平成28年 鳥取県中部地震

倉吉市・湯梨浜町・北栄町で**震度6弱**

局地豪雨

近年、**大雨**や**短時間豪雨**の発生回数が増加しています。

鳥取県では…

大雨

(日降水量200mm以上)

平成30年7月6日 智頭町で日降水量
260mmを観測

短時間豪雨

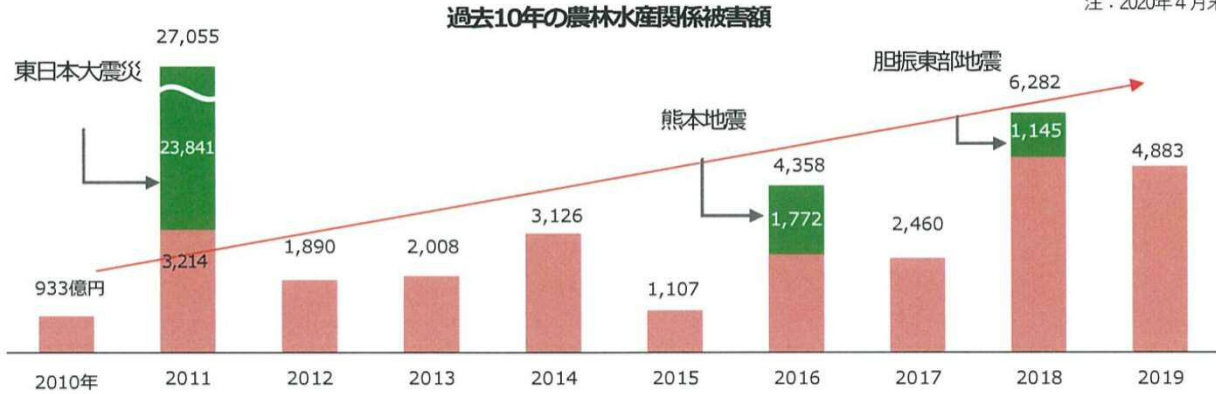
(1時間降水量80mm以上)

令和元年9月10日 倉吉市で1時間で**100mm**、
令和2年8月23日 日南町で1時間で**90mm**を観測

農林水産業への被害は増加しています！

自然災害による**農林水産関係の被害額は増加傾向**です。

資料：農林水産省作成
注：2020年4月末時点

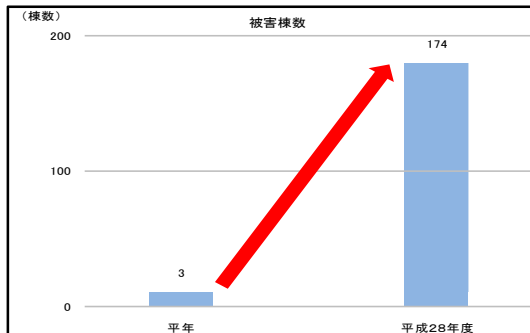


農業用ハウスに突然の大被害が発生しています！

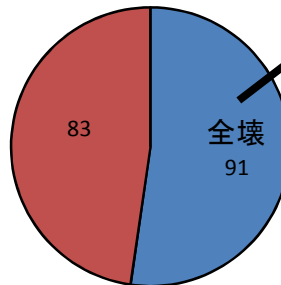
鳥取県 平成29年1月～2月に大雪

大雪

- ・被害棟数は**平年の58倍！**
- ・1棟当たりの平均的な被害額は**約22万円！**



被害棟数のうち全壊の棟数



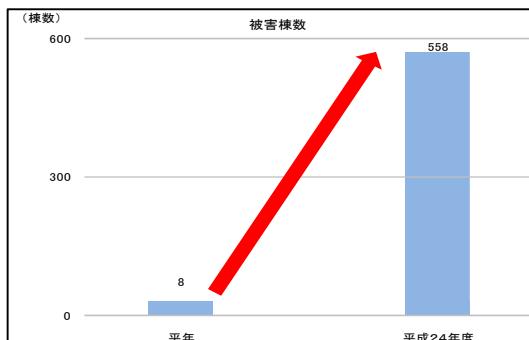
- ・被害棟数の**過半数が全壊**の被害

※鳥取県における園芸施設共済パイプハウスの平成29年1～3月事故による比較。
平年は過去10年間(平成23年～令和2年)の平成28年度以外の平均。

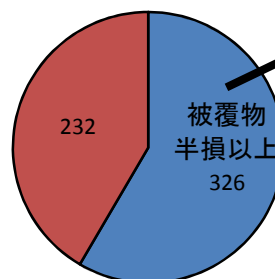
鳥取県 平成24年4月に爆弾低気圧が発生

強風

- ・被害棟数は**平年の70倍！**



被害棟数のうち被覆物が半損以上の棟数



- ・被害棟数の**過半数が半損以上**の被害

※鳥取県における園芸施設共済パイプハウスの平成24年4月事故による比較。
平年は過去10年間(平成22年～令和元年)の平成24年度以外の平均。