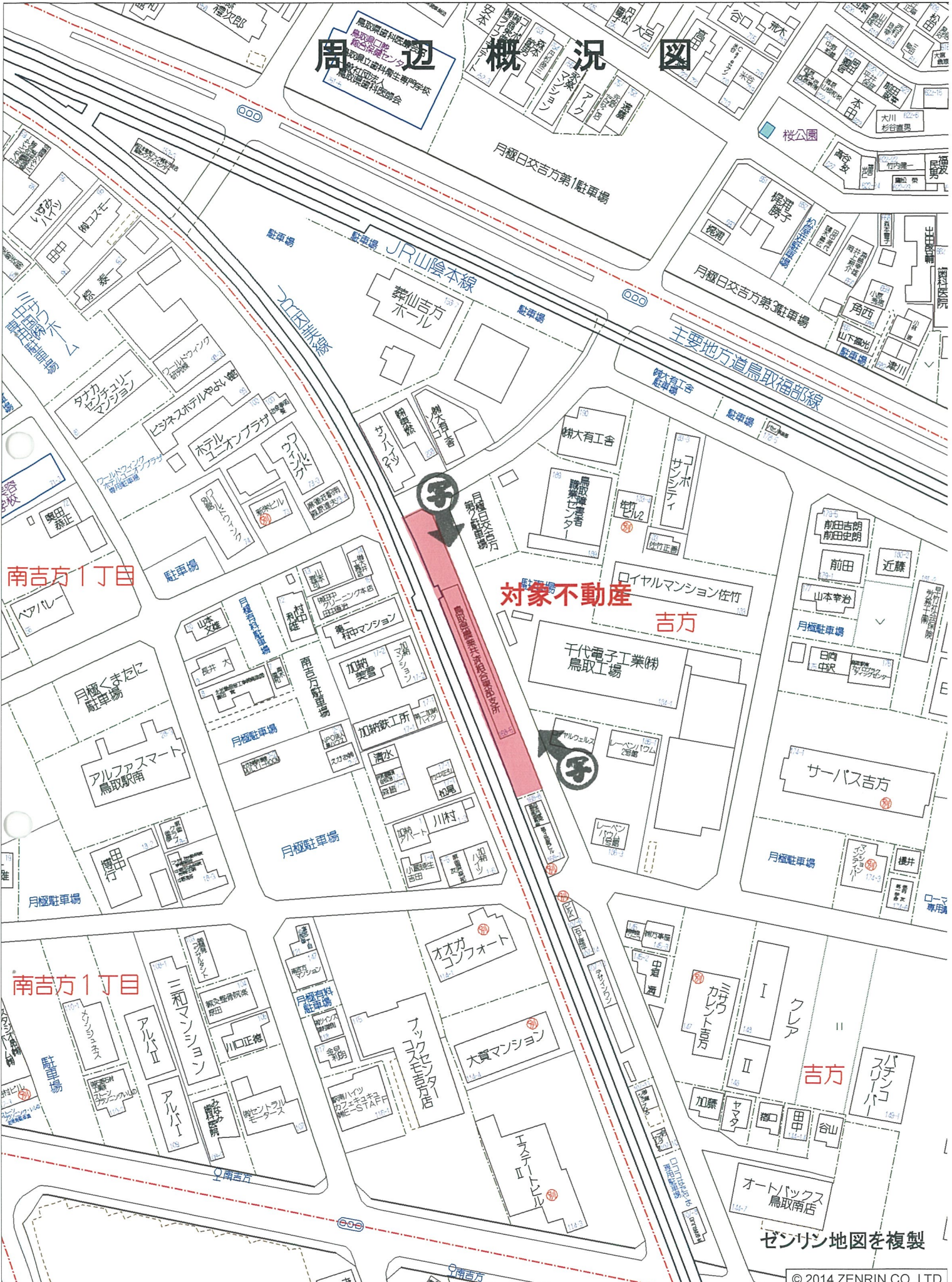


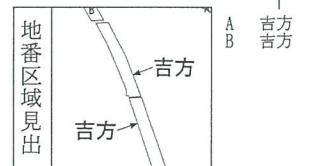
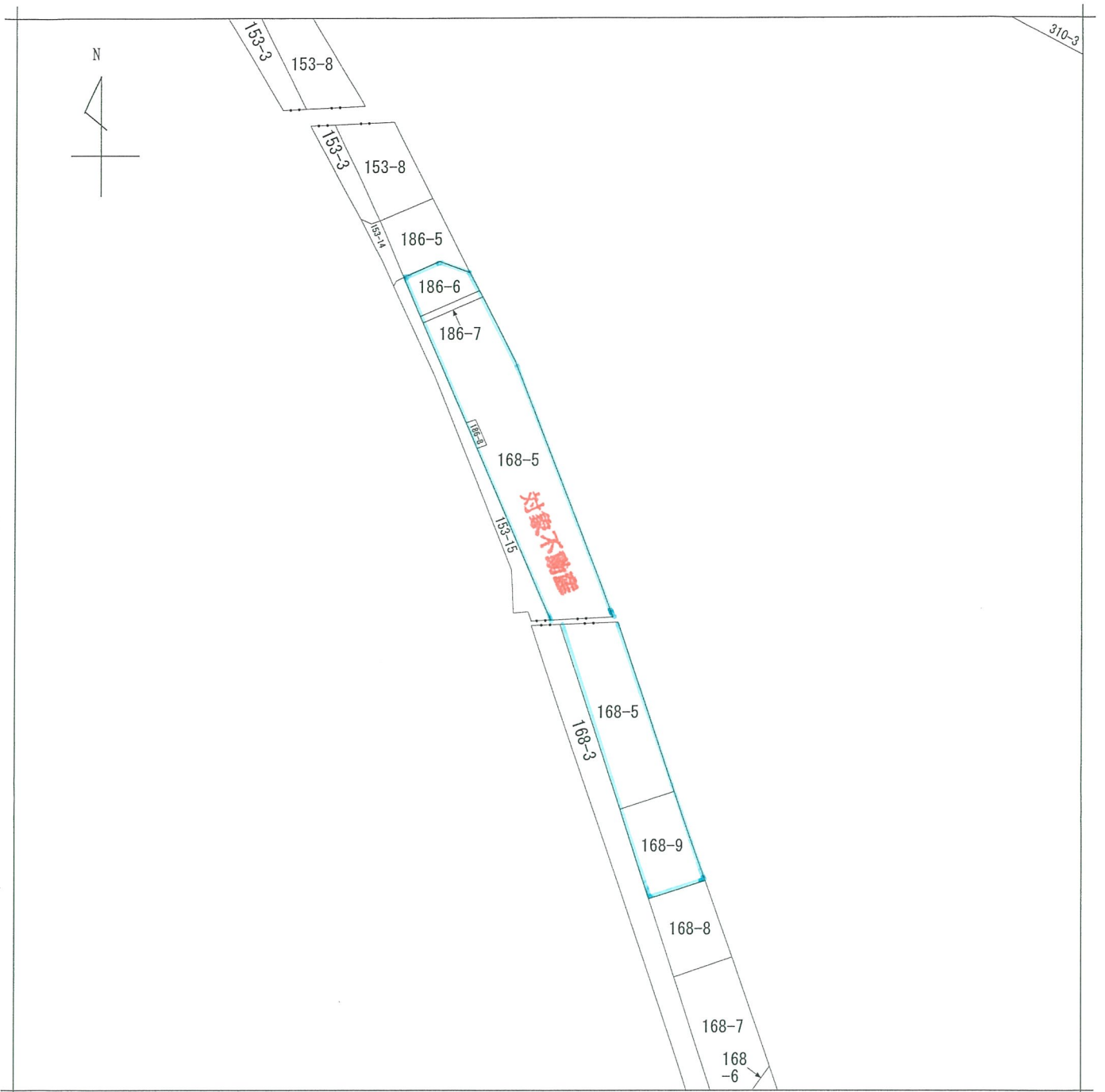
# 現況写真





# 周辺概況図





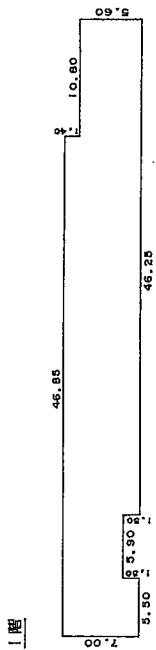
請求部	所在	鳥取市吉方			地番	168番5		
出力縮尺	1/600	精度区分	座標系又は記号	分類	地図に準ずる図面		種類	旧土地台帳附属地図
作成年月日				備付年月日(原図)			補記事項	

(縮小実施)

各階平面図  
 平成14年3月15日登記  
 77182

家屋番号 168番5

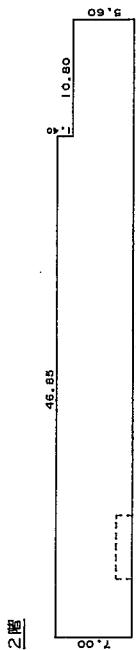
建物の所在 鳥取市吉方168番地5



求積表

46.85	x	1.40	=	65.5900
57.65	x	4.10	=	236.3649
5.50	x	1.50	=	8.2500
46.25	x	1.50	=	69.3750
計				379.5799

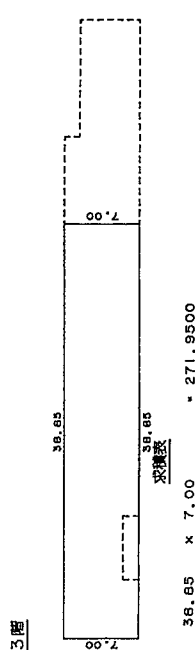
床面積 379.57 m<sup>2</sup>



求積表

46.85	x	7.00	=	327.9500
10.80	x	5.60	=	60.4800
計				388.4300

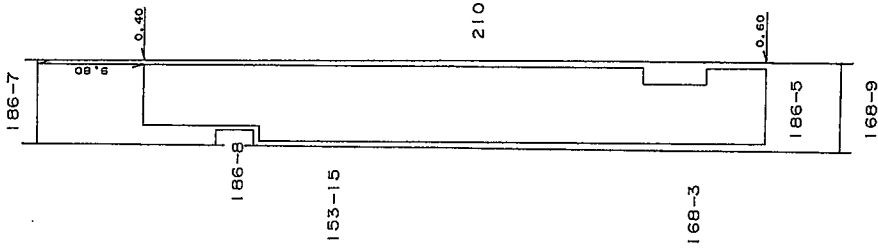
床面積 388.43 m<sup>2</sup>



求積表

38.65	x	7.00	=	271.9500
計				271.9500

床面積 271.95 m<sup>2</sup>



中調士  
 橋本 隆  
 国土  
 鑑定士  
 事務所

鳥取市松並町2丁目526番地1  
 土地家屋調査士 中嶋 司 耕  
 (平成14年3月10日作成)

鳥取東部農業共済組合  
 組合長 西尾 遼

申請人

縮尺 1/500

(鳥取県土地家屋調査士会用紙)

(縮小実施)



工事概要		敷地面積		建築面積		容積率	
工事名称	鳥取県農業共済組合事務所 増築・改築工事	敷地面積	721.94㎡	建築面積	271.95㎡	容積率	37.7%
工事場所	鳥取市東方1-68番地5 角	指定建ぺい率	20%	JR田原線に準じている。(要注)			
地区・街区	東田原地区	指定建ぺい率	60%				
用途制限	5.00%	建築高さ	9.6m				

(1) 本工事は特許建築士による設計による。  
 (2) 周辺環境の保全と建築工事を行うと共に、2階建物の増築を行う。  
 (3) 増築を考慮して、火災、既設建物の倒壊、その他の事故等の防止策には万全を期する。  
 (4) 本工事は、上下0.3プロックをくり、工務に依って施工するが、移動しながら作業を行う。  
 (5) 本物の柱の補修と基礎及び地盤と支保工を兼ねて行う。  
 (6) 増築部外装、2階増築部、2階増築部、2階増築部の内装。  
 (7) 増築部外装の部分については、断熱材、系向化を要する。  
 (8) 工事用水、電力、仮設物の使用は施工者の負担とする。  
 (9) 工事用として使用する場合は、既設建物の1スパンと増築部より階高とする。他に必要であれば改築工事にて取り除く。

- 外構工事**
- アスファルト舗装 (道路アスファルト)
  - アスファルト舗装 (道路アスファルト) 舗装 40
  - アスファルト舗装 (道路アスファルト) 舗装 40
  - アスファルト舗装 (道路アスファルト) 舗装 40
  - アスファルト舗装 (道路アスファルト) 舗装 40

1階床面積

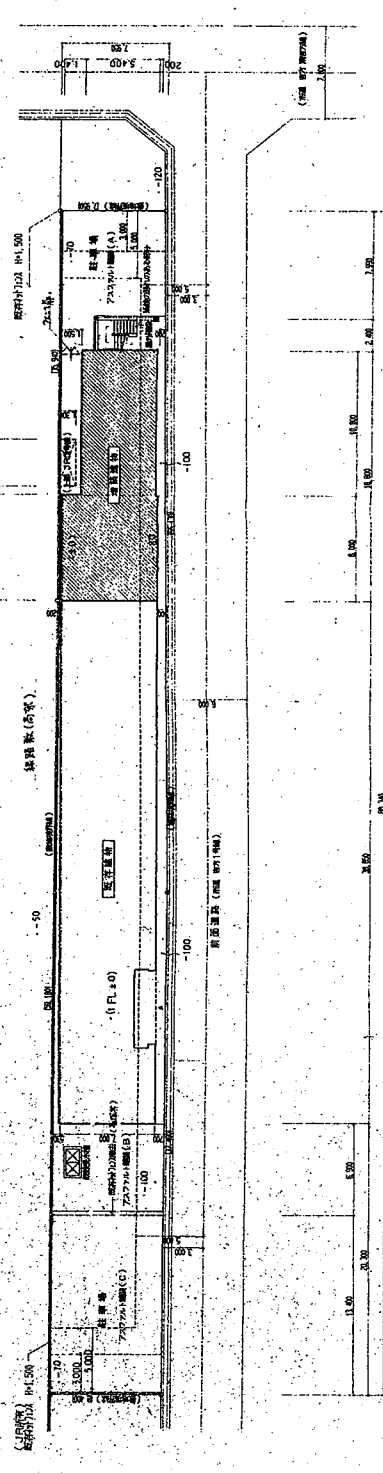
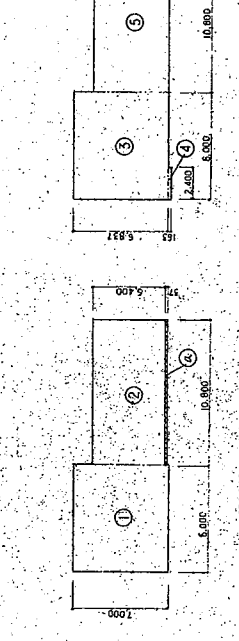
- ① 8.00 x 7.00 = 56.00
- ② 10.80 x 5.40 = 58.32

2階床面積

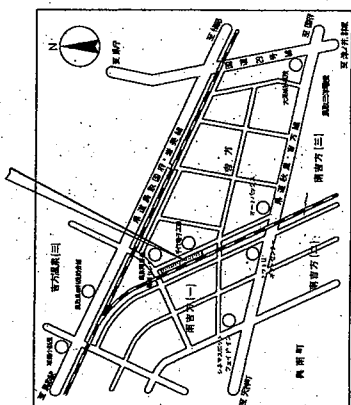
- ③ 8.00 x 6.87 = 54.96
- ④ 2.40 x 0.185 = 0.390
- ⑤ 10.80 x 5.47 = 59.076

3階床面積

- ⑥ 10.80 x 0.037 = 0.3996
- ⑦ 114.795 x 114.72



配置図 1:200



見取図

# (縮小実施)

NO	TITLE	PLAN	SCALE	DATE
52	鳥取県農業共済組合事務所 増築・改築工事	配置図	1:200	
A-6	(有) 赤山建築設計事務所	CHIEF	DRAW	
		CHIEF	DRAW	
		CHIEF	DRAW	

